

Q & A

腸閉塞で発症し，経過中に消化管出血も併発した例の胃内病変

【問題】

症例：64歳男性，既往歴・通院歴なし。

現病歴：数日前より食欲不振，嘔吐あり近医受診，腹部Xpにてイレウスが疑われ入院となり，保存的に治療され軽快したが，その後消化管出血を併発し，出血性胃潰瘍の診断で内視鏡的止血術を施行，同時に胃内に潰瘍以外の異常を認め，精査

加療目的に当科紹介となる．当科初診時の上部消化管内視鏡検査所見では，穹窿部大弯 (Figure 1) と体上部大弯 (Figure 2) に異常所見がみられた．

1. 診断は？
2. 臨床的に問題となる合併症は？

解答は日本消化器病学会雑誌104巻10号をご覧ください

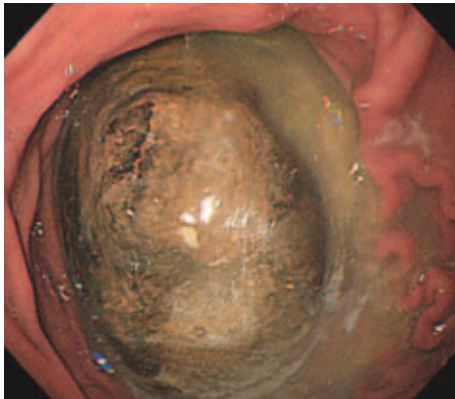


Figure 1.

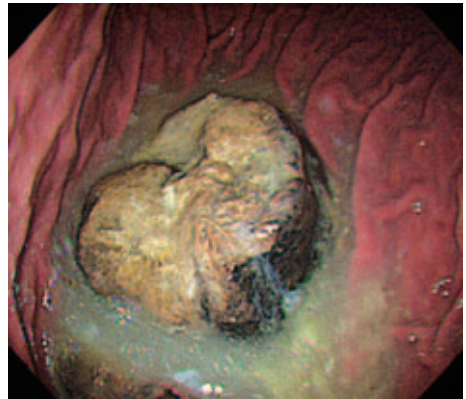


Figure 2.