

## 【問題】

患者：66才男性.

既往歴：64才前立腺肥大症 機会飲酒のみ.

現病歴：検診の腹部超音波検査で肝に腫瘍を指摘され、精査目的に受診した.

現症：身長164cm, 体重55kg, 腹部に肝, 脾,

腫瘍触知せず. 検査成績(Table 1), 腹部US(Figure 1), CT(Figure 2), MRI(Figure 3)を示す.

## 考えられる診断は？

解答は日本消化器病学会雑誌105巻2号をご覧ください

Table 1.

WBC	7700 / $\mu$ l	TCho	254 mg/dl
RBC	4.99 / $\mu$ l	TG	127 mg/dl
Hb	15.3 g/dl	FBS	98 mg/dl
Plt	24.0 / $\mu$ l	HbA1c	5.7 %
TP	7.9 g/dl	Na	143 mEq/l
Alb	4.9 g/dl	K	4.3 mEq/l
T bil	0.8 mg/dl	Cl	103 mEq/l
AST	17 IU/l	PT	119 %
ALT	21 IU/l	ICG (R15)	5 %
LDH	149 IU/l	AFP	3.2 ng/ml
ALP	221 IU/l	PIVKAI	22 mAU/ml
$\gamma$ GTP	35 IU/l	CEA	2.35 ng/ml
ChE	436 IU/l	CA19 9	17.3 U/ml
BUN	14 mg/dl	HCV 抗体	( )
Crea	0.83 mg/dl	HBsAg	( )
		抗核抗体	( )

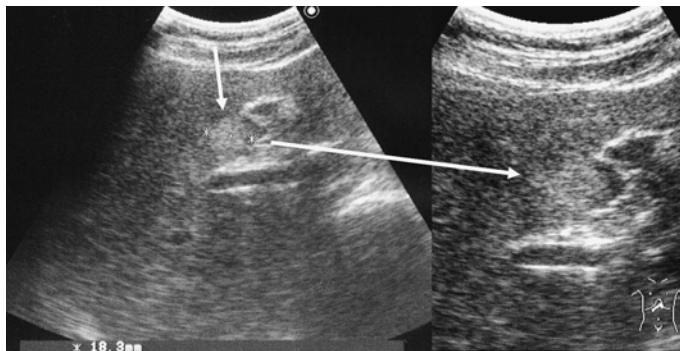


Figure 1.

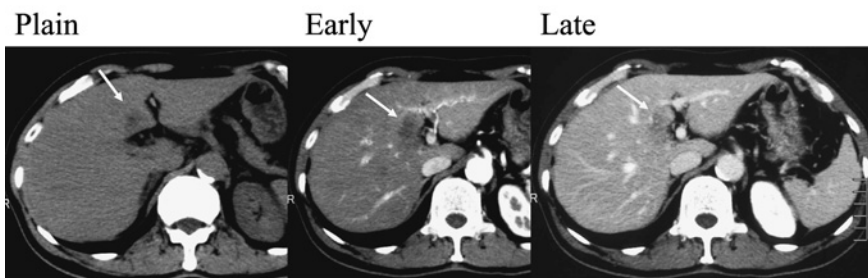


Figure 2.

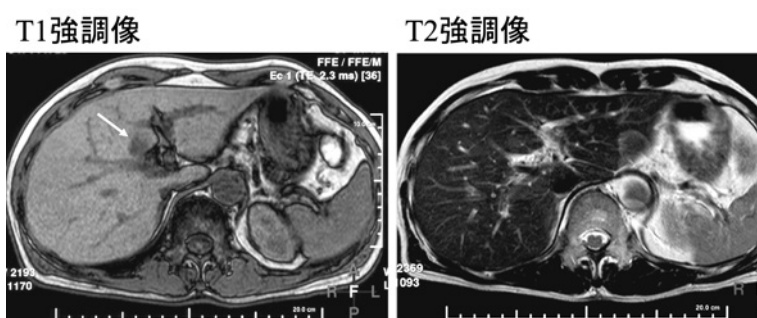


Figure 3.