

# Q & A

## このような露出血管に遭遇した場合あなたならどうする？

### 【問題】

症例：70歳代，男性。

主訴：黒色便。

既往歴：約30年前に十二指腸潰瘍。3年前に大腸癌で手術後。

現病歴：平成19年10月初旬より黒色便に気づくも放置。10月上旬に多量の黒色便認め当院救急搬送となる。

入院時現症：意識清明。血圧127/71。脈89/分。眼結膜貧血あり。心音・呼吸音異常なし。上腹部に圧痛あり。腸音正常。筋性防御なし。

検査所見：WBC 4300/ $\mu$ l, RBC 161/ $\mu$ l, Hb 4.1 g/dl, Ht 13.1%, PLT 19.1万/ $\mu$ l, TP 5.1g/dl, Alb 2.5g/dl, AST 22IU/L, ALT 21IU/L, LDH 123IU/L, BUN 39mg/dl, Cr 0.5mg/dl, CRP 3.51mg/dl, 抗ヘリコバクターピロリ IgG 抗体 14, 緊急上部内視鏡検査 (Figure 1) を示す (十二指腸前壁)。

あなたならどうする？

1. 積極的に内視鏡的止血術
2. 一旦抜去して腹部造影CTなど行い判断
3. 腹部血管造影による血管塞栓術
4. 経過観察

解答は日本消化器病学会雑誌105巻5号をご覧ください

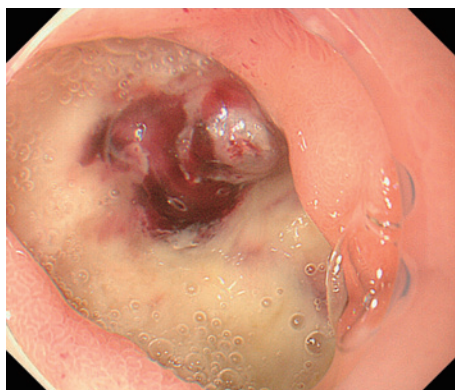


Figure 1.