

【問題】

症例：73歳，女性.

主訴：無症状.

既往歴：21歳虫垂炎手術.

家族歴：特記事項なし.

現病歴：2008年4月22日人間ドックの腹部USで膵体部に2cm大の充実性腫瘍を指摘され，精査目的に当院受診となった．自覚症状は認めない.

入院時現症：身長150cm，体重43.6kg，血圧

134/78mmHg，胸腹部に異常なし.

検査所見 (Table 1)，腹部CT (Figure 1a：単純，1b：早期層)，腹部MRI (Figure 2a：T1WI，2b：T2WI)，超音波内視鏡 (EUS) (Figure 3) を示す.

考えられる疾患は何か？

解答は日本消化器病学会雑誌106巻3号をご覧ください

Table 1.

WBC	4060 / μ l	Na	142 mEq/l
RBC	399 \times 10 ⁴ / μ l	K	4.4 mEq/l
Hb	12.9 g/dl	Cl	104 mEq/l
Hct	38.7 %	Ca	9.7 mg/dl
Plt	16.8 \times 10 ⁴ / μ l	Glu	81 mg/dl
T Bil	1.5 mg/dl	CEA	2.0 ng/ml
AST	24 IU/l	CA19 9	9.4 U/ml
ALT	17 IU/l	< 内分泌系 >	
LDH	199 IU/l	インスリン	2.15 μ U/ml
ALP	325 IU/l	グルカゴン	67.0 pg/ml
γ GTP	21 IU/l	ガストリン	92.0 pg/ml
Amy	101 IU/l	intact PTH	56 pg/ml
CPK	79 IU/l	1.25 (OH) 2	44 pg/ml
BUN	14 mg/dl	メタネフリン	0.09 mg/l
Cre	0.7 mg/dl	ノルメタネフリン	0.24 mg/l
		< 尿検査 >	
		尿潜血 ()，尿糖 ()	

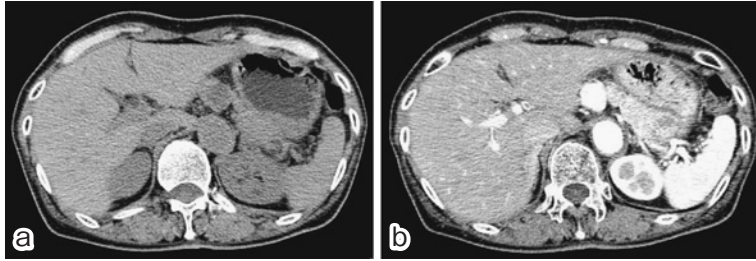


Figure 1.

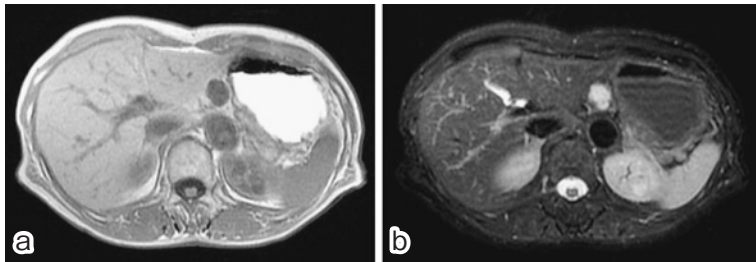


Figure 2.



Figure 3.