



近年のインターネットの普及に伴ない、本学会では支部例会演題を平成 12 年度より、UMIN（大学病院医療情報ネットワーク）の演題募集システムを利用し、インターネット上で募集してまいりました。

インターネット上で演題募集を行うことにより、演題登録者は演題募集開始から登録締切の期間内であれば、いつでも演題の登録・更新（訂正）・削除が可能となりました。

さらに会員のみならずインターネット上で登録された演題は、膨大な症例報告のデータベースとなり、臨床上有用な情報源となります。

臨床上有用な情報源である登録演題情報から必要な情報を検索できるサービスが「日本消化器病学会支部例会演題検索サービス」です。このサービスでは、各検索項目について全文検索が可能です。

今回、支部例会演題検索サービスを開始するにあたり、支部例会のご報告の多くを占める症例報告は個人情報に推察される恐れもあることから、全てを一般公開とはせずに演題名・演者名・演者所属・発表年次のみが閲覧可能な「Guest」と、演題の抄録も含む全てを閲覧可能な「Member」の二種類をご用意いたしました。二つの検索サービスの違いにご注意ください。

	Guest	Member
ご利用対象	<ul style="list-style-type: none"><li>・本学会員以外</li><li>・本学会員で UMIN ID 非利用者</li></ul>	<ul style="list-style-type: none"><li>・本学員で UMIN ID 利用者</li></ul>
検索対象	<ul style="list-style-type: none"><li>・インターネットを利用して演題募集を行った全ての支部例会</li></ul>	同左
閲覧内容	<ul style="list-style-type: none"><li>・著者名（共著者含）</li><li>・著者所属機関名</li><li>・発表年次</li><li>・タイトル</li></ul>	<ul style="list-style-type: none"><li>・著者名（共著者含）</li><li>・著者所属機関名</li><li>・発表年次</li><li>・タイトル</li><li>・抄録本文</li></ul>

それでは、本学会ホームページの「会員のみなさまへ」( <http://www.jsge.or.jp/member/member.html> ) にアクセスしてみましょう。

「会員のみなさまへ」のページが表示されたその左下にある「支部例会演題検索サービス」をクリックします。表示されたページには「Member」と「Guest」の二つのボタンがありますので、ご利用に応じてどちらかをクリックして下さい。

### Member としての利用

「Member」として利用する際には UMIN ID (ユーザー名) とパスワードが必要となりますので、あらかじめご用意ください。

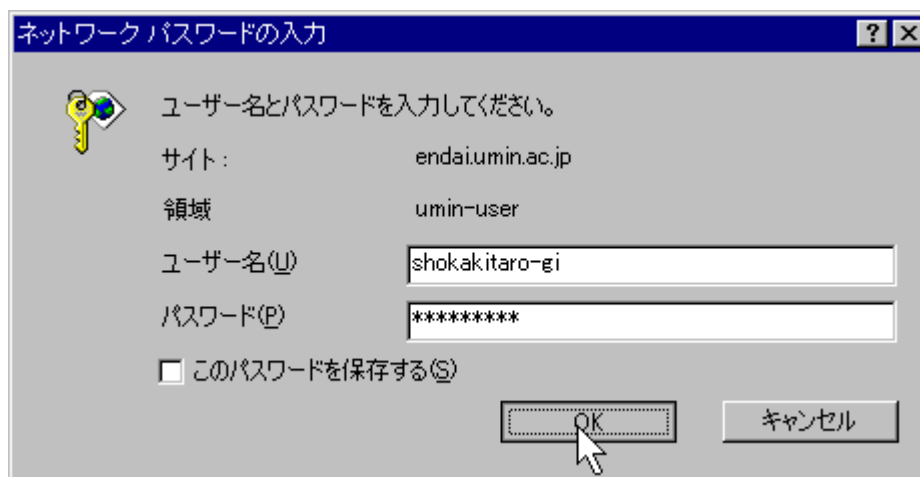
UMIN ID (ユーザー名) およびパスワードは平成 12 年度に行いました学会員一括登録完了の際に会員の皆様に送付済みです。UMIN ID (ユーザー名) およびパスワードを紛失された場合は UMIN 事務局ではなく、日本消化器病学会に FAX または E-mail でお問合せ頂きますようお願い申し上げます。電話でのご質問にはお答えかねる場合がございますのでご了承ください。

お問合せ先は巻末をご参照ください。

それでは、日本消化器病学会ホームページ「会員のみなさまへ」の「支部例会演題検索サービス」をクリックし、表示されたページの「Member」ボタンをクリックしてみましょう。

「Member」ボタンをクリックすると下図のようなダイアログが表示されます。

UMIN ID (ユーザー名) およびパスワードを入力して「OK」をクリックします。



各検索項目が用意されていますが、必要とする検索項目に必要な情報を入力して「検索」ボタンをクリックして下さい。

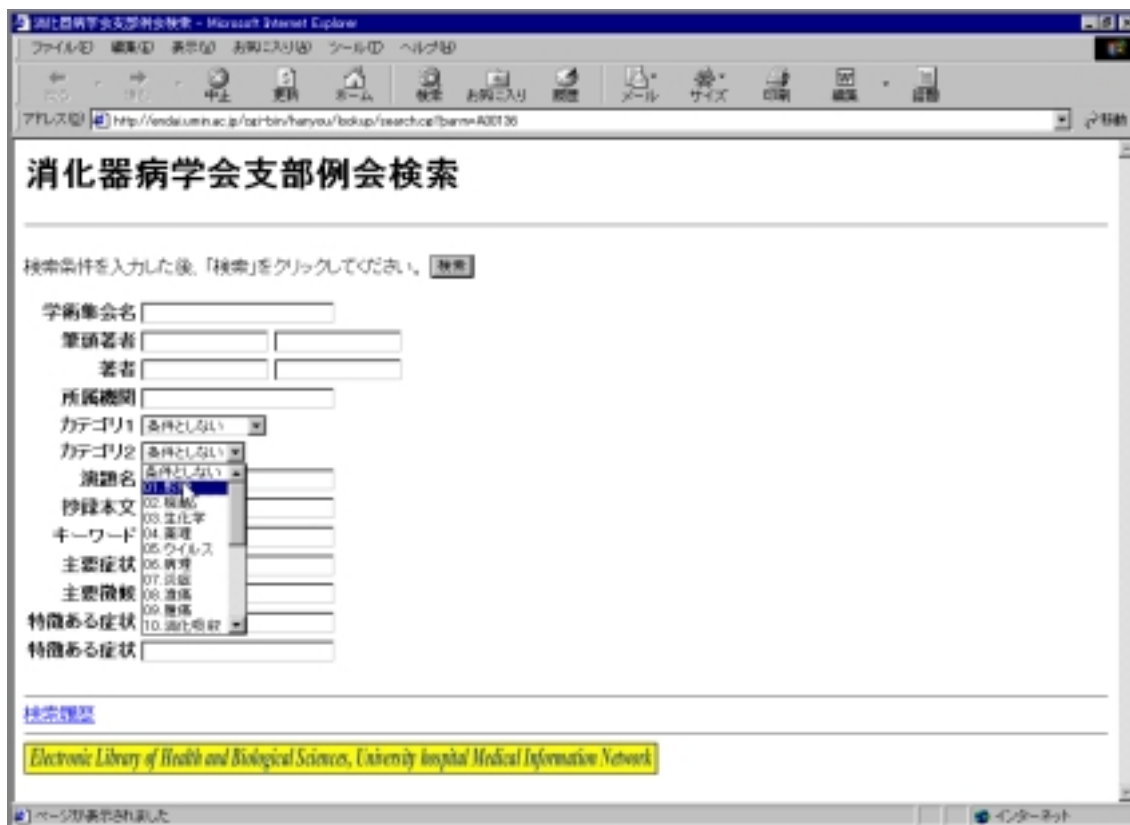
例えば、第 263 回関東支部例会を検索したい場合は、下図のように学術集会名に「263 関東」のようにキーワードをスペースで区切って入力して下さい。また、著者で検索する際には筆頭著者と共著者では、検索項目が異なりますのでご注意ください。



また、臓器別に検索したい場合は下図のように「カテゴリ1」をクリックし、プルダウンメニューから選択します。



さらに、「カテゴリ2」をプルダウンすると下図のような選択項目が表示されます。



下図のように検索項目を複数入力して、検索を絞り込むことも可能です。



例として、ここでは筆頭著者名から検索してみましよう。

下図のように筆頭著者に「鈴木」と入力して「検索ボタン」をクリックします。



検索ボタンをクリックすると下図のような検索結果が表示されますので、「演題名」をクリックすればその演題の詳細を見ることが出来ます

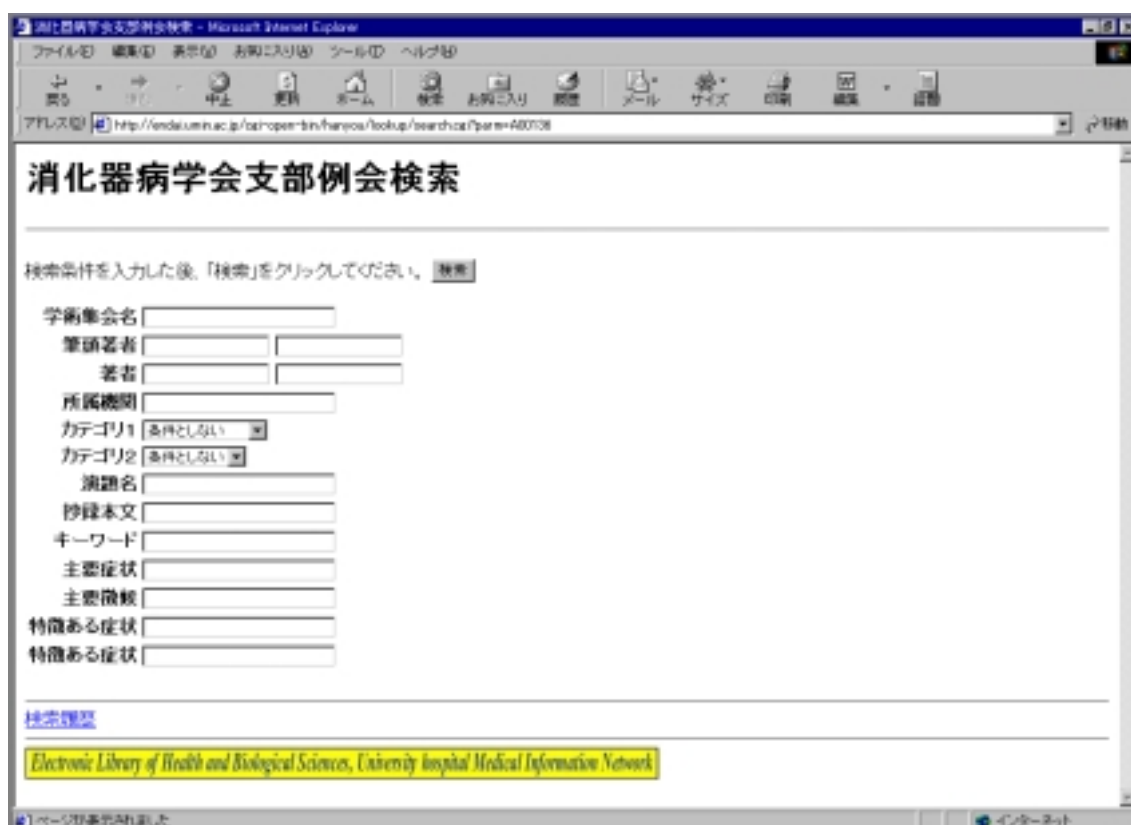


「Member」としての利用ですので、演題名・著者名・所属機関名・発表年時・抄録が表示されます。



### Guest としての利用

日本消化器病学会ホームページ「会員のみなさまへ」の「支部例会演題検索サービス」をクリックし、表示されたページの「Guest」ボタンをクリックしてみましょう。クリックすると下図のページが表示されます。



ここでは、例として「Member」としての利用と同様に著者名に「鈴木」と入力して「検索」ボタンをクリックしてみましょう。



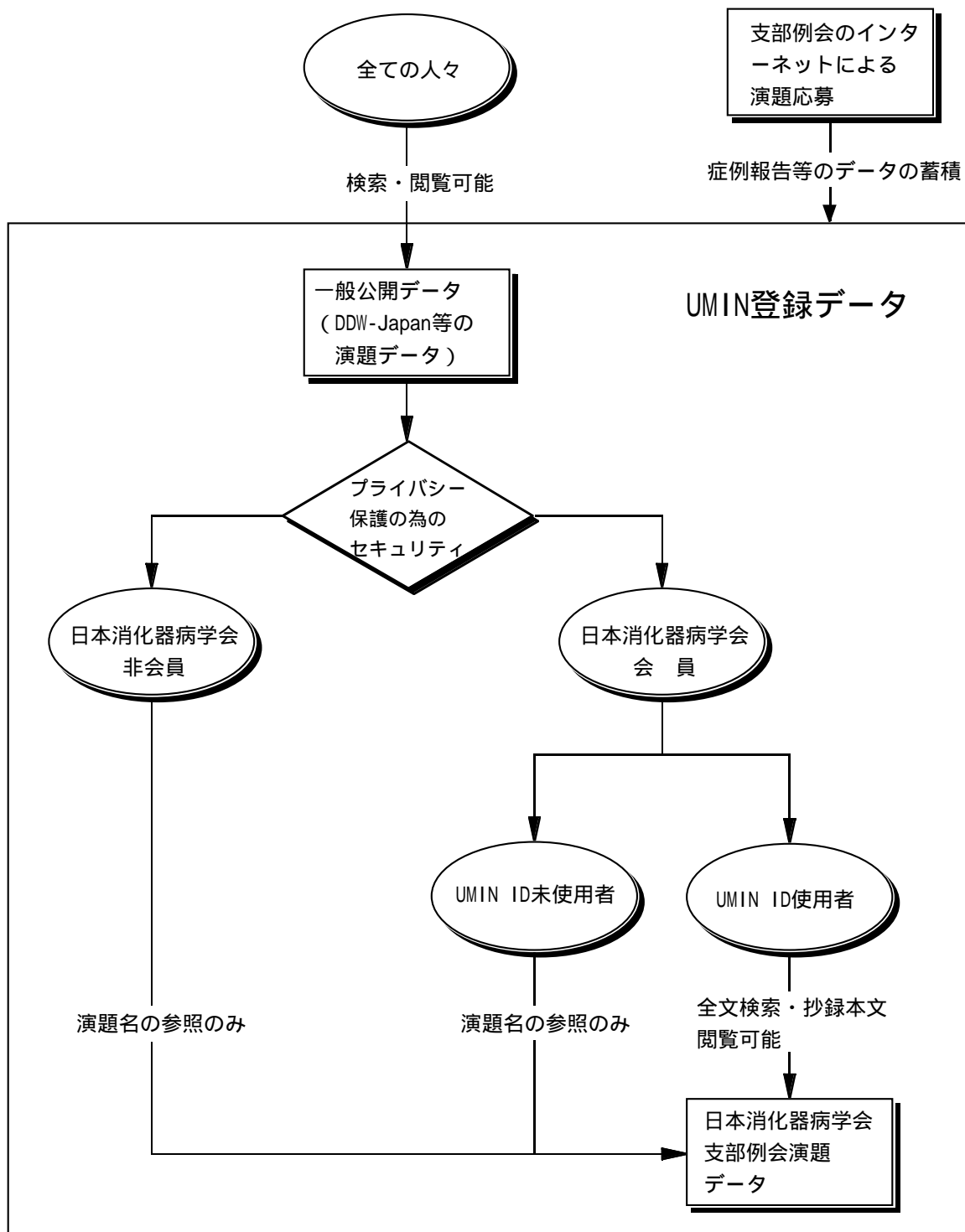
検索結果が下記の通りに表示されますので、「演題名」をクリックしてその詳細を見てみましょう。



「Member」としての利用とは異なり、抄録は表示されません。



# インターネットによる演題登録とその検索・閲覧についてのフローダイアグラム



UMIN ID およびパスワード等に関するお問合せ先

財団法人日本消化器病学会

〒104-0061

東京都中央区銀座 8-9-13 銀座オリエントビル 8F

FAX : 03-3289-2359

E-mail: info@jsge.or.jp

お電話によるお問い合わせはご遠慮頂きますようお願い申し上げます。