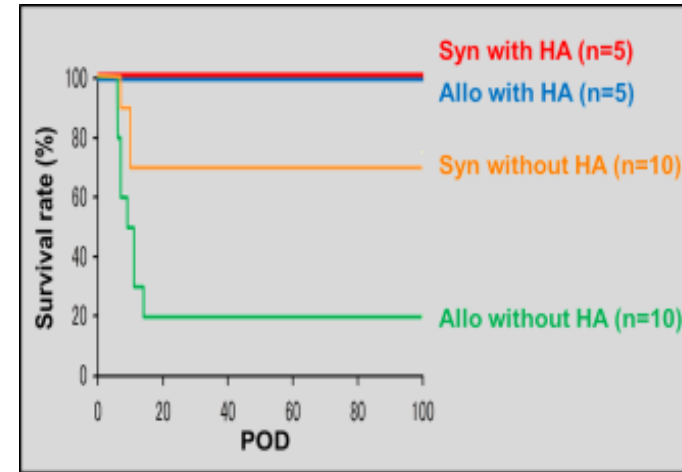


—肝動脈再建を伴うマウス肝移植—



Syn: 同系移植  
(C57BL/6→C57BL/6)  
Allo: 異系移植  
(BALB/c→C57BL/6)  
HA: 肝動脈再建

—マウス肝移植後の生存曲線—

近交系マウスを用いて同所性同種異系肝移植を行い再生医療を用いた免疫抑制療法の確立を目指しています。