

Q&A

FDG-PET 陽性の胆嚢病変

【問題】

症例：71歳，女性。

主訴：上腹部不快感。

既往歴：特記すべきことなし。

現病歴：以前から上腹部不快感を自覚していたが放置していた。数カ月前から症状が増悪し，以後改善ないため当科受診。

現症：体温，血圧，脈拍正常。右上腹部に軽度の圧痛を認める。腹膜刺激症状なし。

血液検査所見：WBC 4400/ μ l, Hb 11.1g/dl, Plt 23.3万/ μ l, T.Bil 1.1mg/dl, AST 32IU/l, ALT

41IU/l, ALP 531IU/l, LDH 138IU/l, γ GTP 77IU/l, CRP 1.16mg/dl, CEA 1.0ng/ml, CA19-9 36.0U/ml.

腹部造影CT (Figure 1, 2), fluoro deoxy glucose positron emission tomography (FDG-PET) (Figure 3, 4) を示す。

考えられる疾患は？

解答は (1370p) に掲載

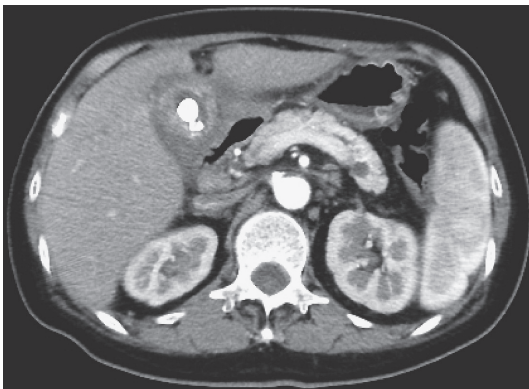


Figure 1. 腹部造影CT.

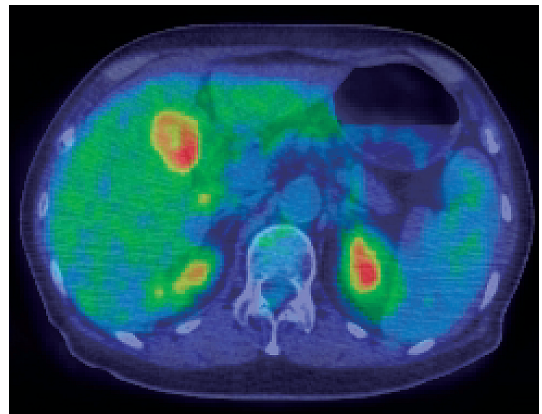


Figure 3. FDG-PET.

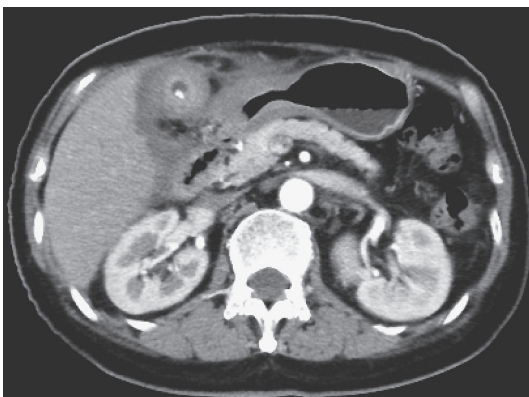


Figure 2. 腹部造影CT.

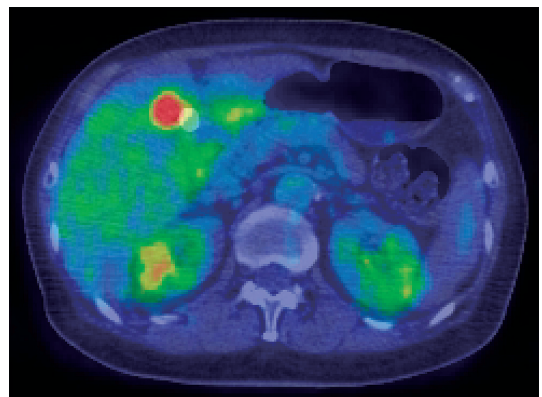


Figure 4. FDG-PET.