

## Q&amp;A

## 抗血栓薬内服中に発症した腸閉塞

## 【問題】

症例：50歳代，男性。

主訴：悪心，嘔吐。

既往歴：15歳時にリウマチ熱，34歳時に大動脈弁逆流症に対して弁置換術を施行され，術後よりワーファリン内服中であった。

生活歴：喫煙27歳時より1日20本，飲酒1日2合。

現病歴：2日前より食事後に腹部膨満感，悪心，嘔吐が出現した。症状が続いたため救急外来受診した。腹部CTにて腸閉塞が疑われ，緊急入院となった。

入院時現症：意識清明，身長173cm，体重71kg，血圧130/80mmHg，脈拍170回/分不整，体温37.4℃。

血液検査所見：WBC 11700/ $\mu$ l，RBC 429万/ $\mu$ l，Hb 14.3g/dl，Ht 42.5%，Plt 12.7万/ $\mu$ l，PT 119.2sec (cont. 11.3)，PT-INR 15.3，TP 7.5g/dl，Alb 3.8g/dl，BUN 17.0mg/dl，Cr 1.3mg/dl，T-Bil 1.82mg/dl，AST 48IU/l，ALT 25IU/l，LD 1002IU/l，ALP 202IU/l， $\gamma$ -GTP 177IU/l，CK 135IU/l，CRP 6.2mg/dl。

腹部CT所見 (Figure 1, 2) とダブルバルーン小腸内視鏡写真 (Figure 3, 4)，ダブルバルーン内視鏡下選択的造影 (Figure 5) を示す。

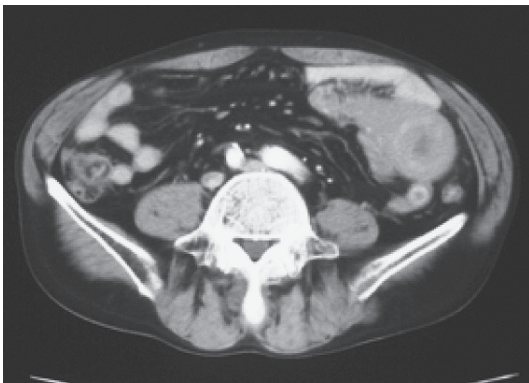


Figure 1.



Figure 2.

1. 診断は？
2. 治療方針は？

解答は (1872p) に掲載

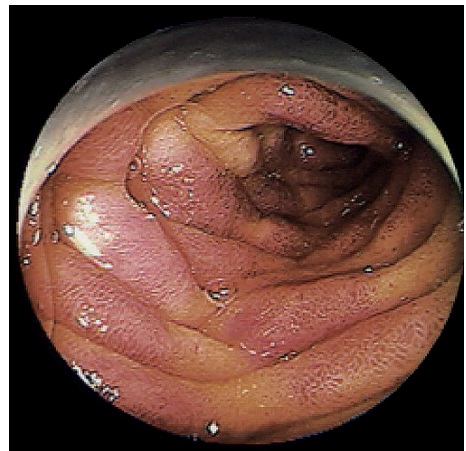


Figure 3.

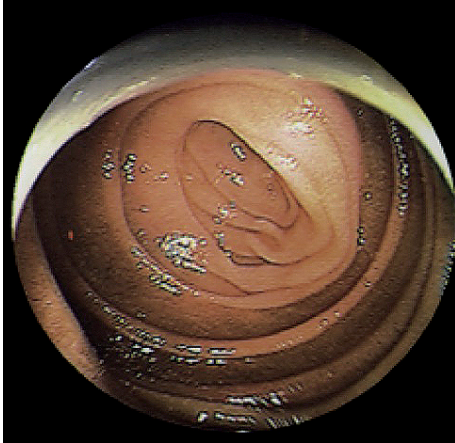


Figure 4.

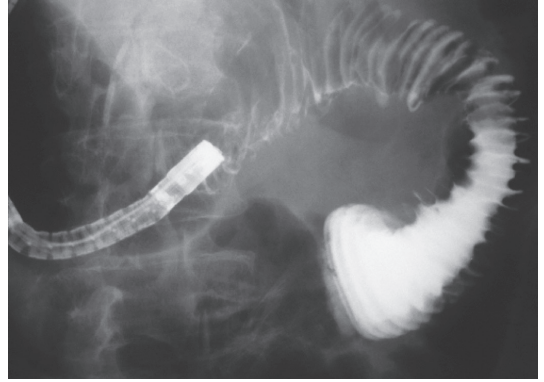


Figure 5.