

Q&A

若年女性に認めた腓充実性腫瘍

【問題】

症例：18歳，女性.

主訴：上腹部痛.

既往歴，家族歴，生活歴：いずれも特記事項なし.

現病歴：上腹部痛を主訴に近医を受診し，腹部超音波検査で腓腫瘤を指摘され，当院へ紹介となった.

血液検査：WBC 5300/ μ l, Hb 12.5g/dl, Plt 37.5万/ μ l, T-Bil 0.4mg/dl, AST 17IU/l, ALT 10IU/l,

LDH 152IU/l, ALP 184IU/l, AMY 62IU/l, CRP 0.221mg/dl, CEA 0.4ng/ml, CA19-9 8U/ml. 腹部造影CT (Figure 1) を示す.

1. 考えられる疾患は？
2. 治療方針決定のため追加すべき検査は？

解答は (2037p) に掲載

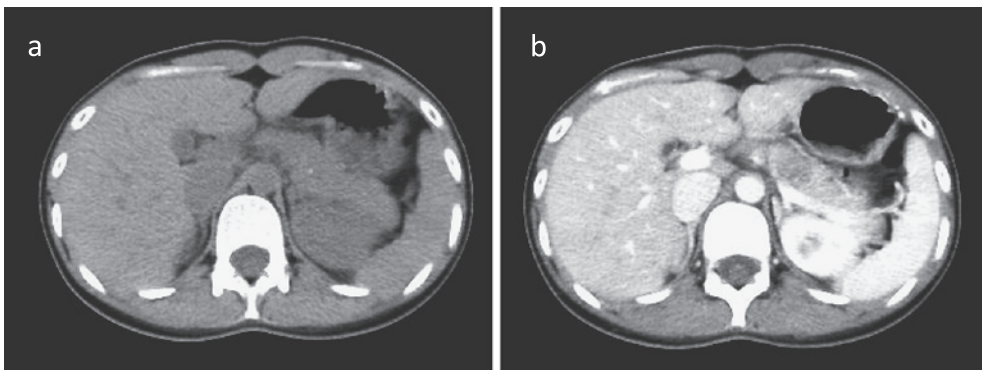


Figure 1. 腹部造影CT検査 a: 単純. 膵体部の軽度腫大と中心部に小石灰化を認める. b: 門脈相. 膵体部に境界比較的明瞭, 遅延性に不均一に造影される30mmの充実性腫瘤を認める.