

Q&A

急性膵炎を繰り返した40歳代男性

【問題】

症例：40歳代男性.

主訴：心窩部痛.

既往歴：今回入院前1年間に急性膵炎で3回の入院歴あり.

飲酒歴：機会飲酒.

現病歴：心窩部痛にて前医受診，採血で血清アミラーゼ値の上昇を認め，急性膵炎の診断で当科紹介入院となった.

現症：身長171cm，体重55kg. 心窩部に圧痛を認める.

血液検査所見：WBC $14.5 \times 10^3/\mu\text{l}$ ，RBC $471 \times 10^4/\mu\text{l}$ ，Hb 14.6g/dl，Plt $20.5 \times 10^4/\mu\text{l}$ ，T-Bil 0.4mg/

dl，AST 14IU/l，ALT 13IU/l，LDH 432U/l，ALP 308IU/l， γ -GTP 18IU/l，Amy 1317IU/l，Lipase 630IU/l，BUN 15mg/dl，Cr 0.6mg/dl，TP 6.9g/dl，Alb 4.6g/dl，BS 141mg/dl，Hb-A1c 5.8%，CRP 7.4mg/dl，CEA 2.6ng/ml，CA19-9 0.1U/ml.

腹部エコー検査 (Figure 1)，腹部CT検査 (Figure 2).

急性膵炎の原因は？

解答は (300p) に掲載

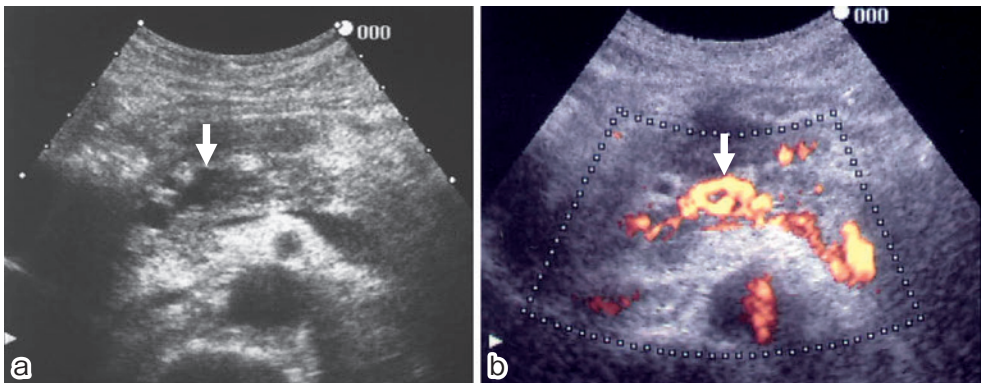


Figure 1. 腹部エコー検査 (心窩部横走査)：(a) Bモード，(b) パワー Dopplerモード.

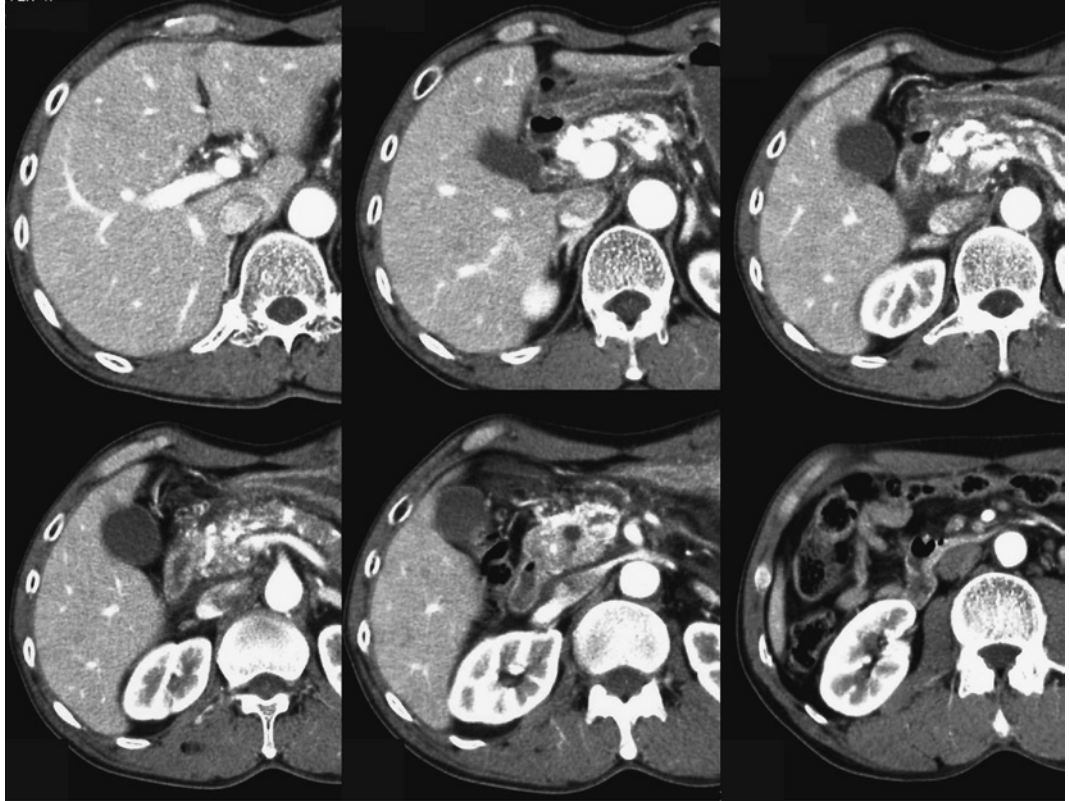


Figure 2. 腹部 CT 検査 (造影早期相).