

Q&A

全身性強皮症の女性に突然発症した右下腹部痛

【問題】

症例：53歳，女性。

既往歴：14年前から全身性強皮症で治療中。

家族歴：祖母が関節リウマチ。

現病歴：全身性強皮症治療のため皮膚科に入院していた。夕食後に突然強い右下腹部痛を生じたため、緊急で腹部造影CT検査を行った（Figure 1）。

現症：体温，血圧は正常。右下腹部に強い自発

痛と圧痛を認めたが，反跳痛はなかった。

血液検査所見：WBC 16300/ μ l，Hb 16.7g/dl，CRP 0.47mg/dl。

臨床経過，画像所見から考えられる診断は？

解答は（106p）に掲載

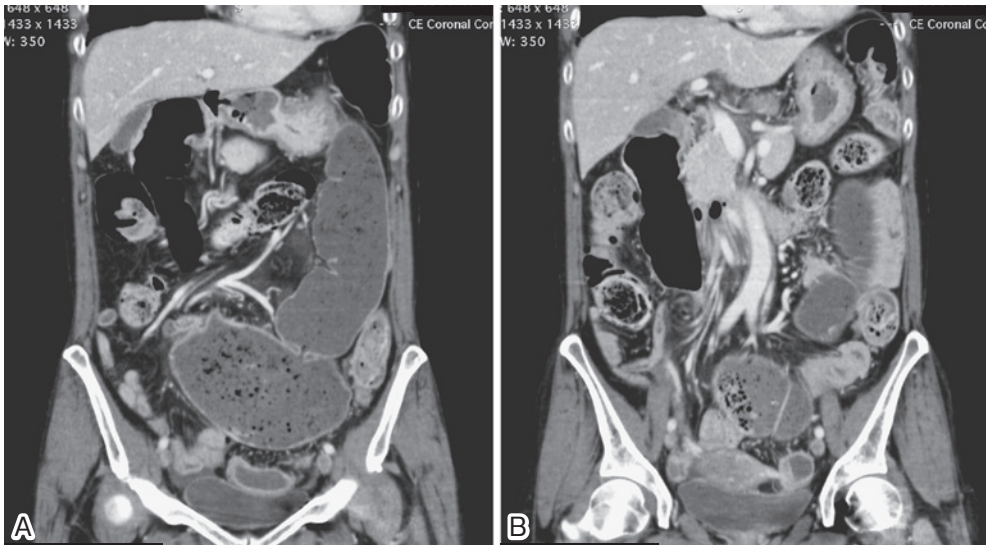


Figure 1. 腹部造影CT（前額断）。