

Q&A

顔面および皮膚の浮腫をともなう反復する腹痛

【問題】

患者：50歳代女性.

主訴：腹痛，下痢.

現病歴：3年前より強い腹痛を頻回に認めるようになり，その度ごとに救急外来への受診を繰り返していたが，原因は不明であった．今回，2日前より強い上腹部痛と下痢が出現したため，当科紹介となった．

既往歴：10年前に虫垂炎にて切除術.

生活歴：飲酒：ビール500mL/日．喫煙：10本/日．アレルギー：なし.

現症：体温：36.2℃，脈拍：73回/分，血圧：133/77mmHg. 3日前に左眼瞼に浮腫 (Figure 1).

腹部：正常腸蠕動音，平坦，軟．上腹部から右下腹部に圧痛あり．筋性防御なし，反跳痛なし．四肢：紅色の膨疹あり.

血液検査所見：WBC 7900/ μ L (Neu 77.0%，Eo 0.6%，Ba 0.1%，Mo 4.7%，Lym 16.9%)，Hb 16.0g/dL，Plt 21.6×10^4 / μ L，LDH 246U/L，AST 23U/L，ALT 19U/L， γ -GTP 73U/L，ALP 189U/L，T-Bil 1.3mg/dL，AMY 28U/L，CRP 1.82mg/dL.

腹部造影CT画像を示す (Figure 2).

考えられる疾患は？



Figure 1. 入院3日前の左眼瞼所見.

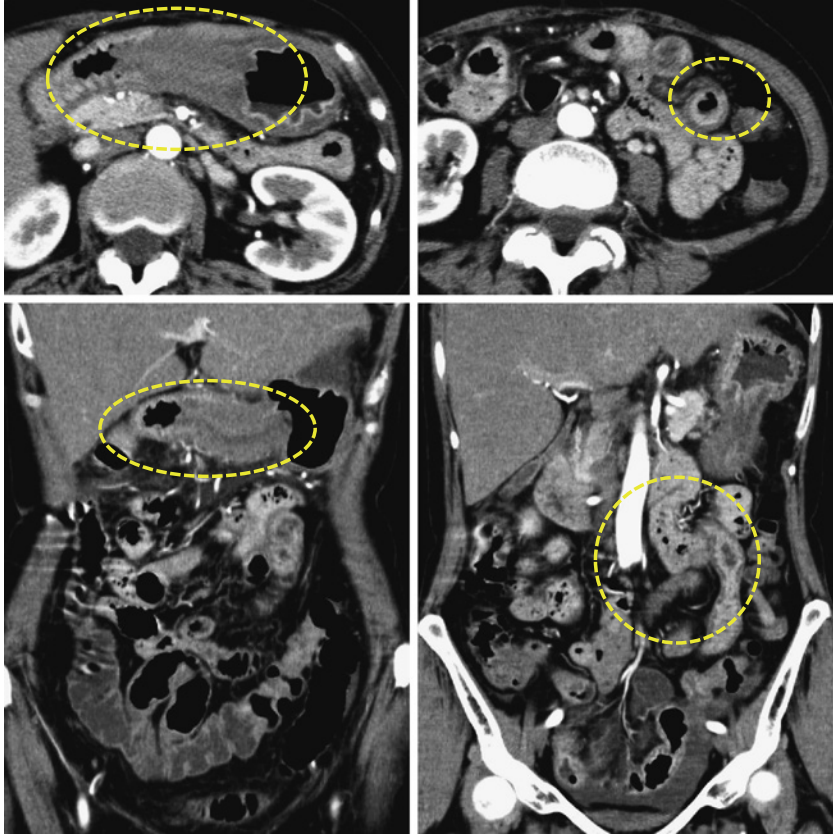


Figure 2. 入院時の腹部造影CT所見.