

## Q&A

### CEA が上昇する理由は？

#### 【問 題】

症例：79 歳女性.

主訴：心窩部痛.

既往歴：両側乳癌（2009 年に手術し術後化学療法を施行）.

家族歴：特記すべきことなし.

常用薬：レトロゾール（アロマターゼ阻害薬）.

現病歴：2016 年，採血で CEA = 7.2ng/ml とや

や高値であった. 2017 年に CEA = 21.1ng/ml まで上昇したが，CT では乳癌の再発は確認されず，上部消化管内視鏡検査でも腫瘍性病変は認められなかった. 2018 年には CEA = 72.0ng/ml まで上昇し，心窩部痛も出現したため再度上部消化管内視鏡検査を施行した.

2017 年 (Figure 1) と 2018 年 (Figure 2) の上部消化管内視鏡像を示す.

#### 診断は？

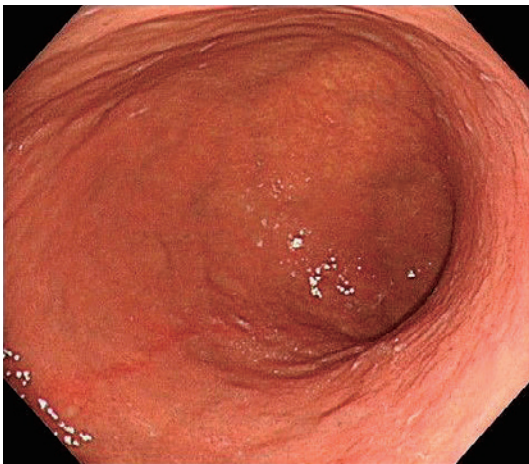


Figure 1. 上部消化管内視鏡検査所見（2017 年）.

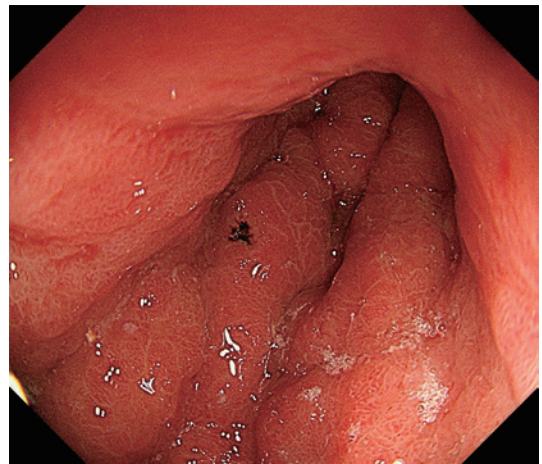


Figure 2. 上部消化管内視鏡検査所見（2018 年）.