

Q&A

嘔気と夜間咳嗽を主訴に紹介となった 60 歳代女性

【問 題】

症例：60 歳代，女性。

主訴：嘔気，夜間咳嗽。

現病歴：201X 年頃から嘔気を自覚。夜間咳嗽も認めるようになったため，近医を受診。上部消化管内視鏡検査にて異常を指摘され，精査加療目的で当科紹介受診となる。

既往歴：右乳癌（手術）。

生活歴：飲酒歴なし，喫煙歴なし，アレルギー歴なし。

家族歴：特記すべきことなし。

来院時現症：身長 156cm，体重 43kg，体温 36.1℃，血圧 150/94mmHg，脈拍 69/分，腹部に

異常所見なし。

血液検査所見：WBC 3900/ μ l，RBC 424×10^4 / μ l，Hb 12.9g/dl，Ht 38.3%，Plt 23.0×10^4 / μ l，TP 6.5g/dl，Alb 3.9g/dl，T-Bil 0.5mg/dl，AST 13U/l，ALT 9U/l，LDH 206U/l，ALP 214U/l， γ -GTP 9U/l，BUN 22.7mg/dl，Cre 0.60mg/dl，T-Chol 206mg/dl，Na 141mmol/l，K 3.7mmol/l，Cl 107mmol/l，Ca 9.1mg/dl，CRP 0.03mg/dl，CEA 3.4ng/ml，SCC 0.8ng/ml。

胸部造影 CT 検査 (Figure 1)，上部消化管内視鏡検査 (Figure 2A, B, C)，食道 X 線造影検査 (Figure 3) を示す。

考えられる疾患は何か？

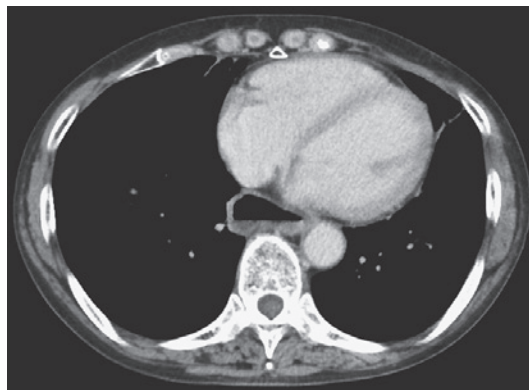


Figure 1. 胸部造影 CT 検査.

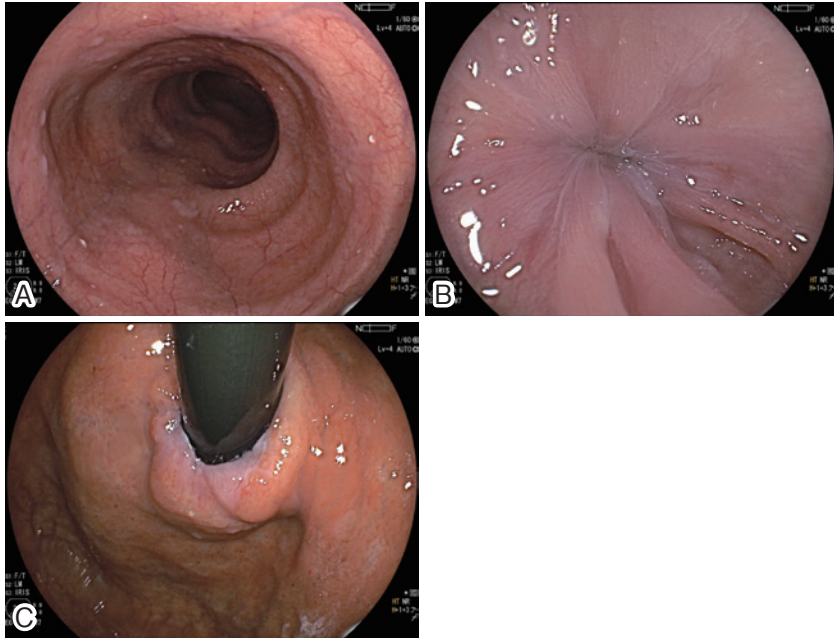


Figure 2. 上部消化管内視鏡検査.

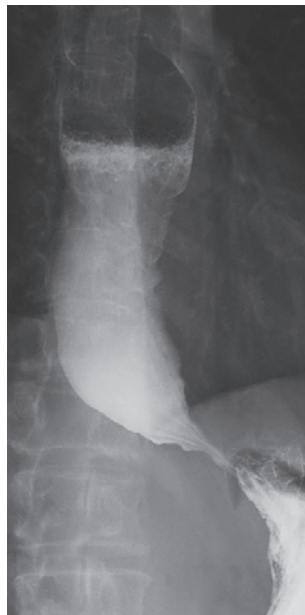


Figure 3. 食道 X 線造影検査.