

## Q&A

### 腹痛，血便を契機に発見された下部直腸全周性病変

#### 【問 題】

症例：17歳男性.

主訴：腹痛，軟便，血便.

現病歴：1年前より食事後に増強する腹痛や4～5回/日の軟便および下痢，排便後にティッシュに付く程度の血便を自覚し，X年6月前医を受診した. 下部消化管内視鏡検査で直腸に全周性の隆起病変を認め，精査加療目的にて当院紹介となった.

既往歴：外傷性白内障.

家族歴：特記事項なし.

内服：乳酸菌整腸剤，桂枝加芍薬湯.

血液検査所見：WBC 4600/ $\mu$ l, RBC 503万/ $\mu$ l, Hb 11.1g/dl, Ht 37.3%, MCV 74.2fl, MCH 22.1pg, MCHC 29.8%, Plt 41.3万/ $\mu$ l, TP 6.4g/dl, ALB 4.4g/dl, AST 17U/l, ALT 10U/l, ALP\_IFCC 61U/l, T-Bil 0.4mg/dl, Na 140mEq/l, Cl 104mEq/l, K 4.2mEq/l, BUN 10.5mg/dl, CRE 0.91mg/

dl, CRP 0.06mg/dl.

下部消化管内視鏡検査画像 (Figure 1) を示す.

臨床経過，画像所見から考えられる診断は？

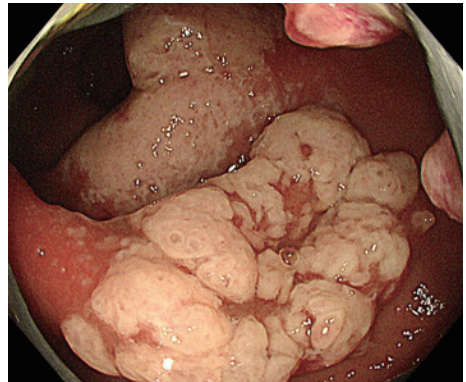


Figure 1. 下部消化管内視鏡像.