

Q&A

成人男性に多発した膵嚢胞性腫瘍

【問 題】

症例：44歳，男性。

主訴：自覚症状なし。

現病歴：数カ月前に近医で尿管結石に対し治療を受けた際のCTで脾に腫瘍性病変が疑われ，当院に紹介となった。

既往歴：尿管結石で10年加療中。

家族歴：特記事項なし。

アレルギー：特記事項なし。

飲酒：飲酒習慣なし。

喫煙：5本/日，20年間。

身体所見：身長160cm，体重72kg。眼瞼結膜に貧血なし。眼球結膜に黄染なし。頭頸部リンパ節腫脹なし。皮膚に異常所見を認めず。腹部は平坦軟で，下腿浮腫などを認めず。

血液検査所見：WBC 7700/ μ l, RBC 521×10^4 / μ l, Hb 15.6g/dl, Ht 47.6%, Plt 32.5×10^4 / μ l, HbA1c (NGSP) 8.2%, TP 7.58g/dl, Alb 4.30g/dl, BUN 13.5mg/dl, Cr 0.75mg/dl, UA 7.0mg/dl, Glu 174mg/dl, TB 0.5mg/dl, AST 25U/l, ALT 54U/l, LDH 164U/l, ALP 332U/l, γ GTP 51U/l, ChE 500U/l, CK 64U/l, AMY 67U/l, Na 138mmol/l, K 4.8mmol/l, Cl 107mmol/l, Ca 11.9mg/dl, IP 2.4mg/dl, Mg 1.9mg/dl, intact-PTH 229pg/ml (正常上限65), インスリン 17.7 μ U/ml (正常上限10), ガストリン 120pg/ml (正常上限150)。

画像所見：腹部造影CT所見を示す (Figure 1)。

1. 診断は？
2. 治療方針は？

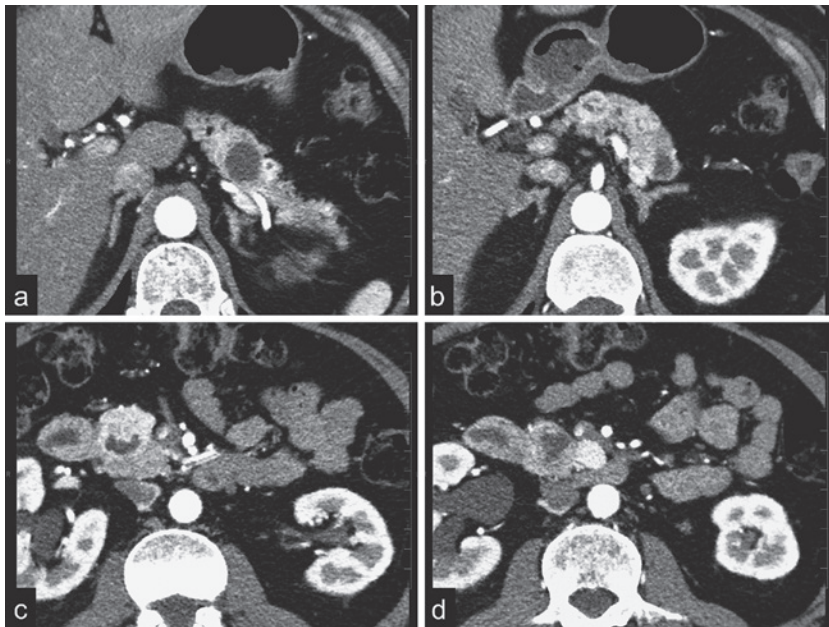


Figure 1. 腹部造影CT.