

Q&A

肝内胆管癌の術前診断で切除した肝腫瘍、 病理診断は？

【問 題】

症例：40歳代，女性。

主訴：右季肋部痛。

現病歴：主訴にて近医受診し，肝腫瘍の診断で
当科紹介となった。

既往歴：帝王切開，虫垂切除術後。

生活歴：飲酒歴 機会飲酒。

家族歴：父 食道癌，大腸癌，祖母 胃癌。

内服薬：なし。

血液検査所見：WBC 5500/ μ L，Hb 10.8g/dL，
Plt 34.6万/ μ L，Alb 4.1g/dL，T-Bil 0.2mg/dL，

AST 32U/L，ALT 25U/L，LDH 529U/L， γ GTP
118U/L，ALP 170U/L，HBs 抗原陰性，HBs 抗体
陰性，HBe 抗原陰性，HBe 抗体陰性，HBc 抗体
陰性，HCV 抗体陰性，AFP 2.8ng/mL，PIVKA-
II 31mAU/mL，CEA <1.8ng/mL，CA19-9 12U/
mL。

上部・下部消化管内視鏡検査：異常所見なし。

CT検査 (Figure 1)，MRI検査 (Figure 2)，
PET-CT検査 (Figure 3)を示す。

肝内胆管癌の術前診断で手術を施行。病理診断
は肝内胆管癌ではなかった。

考えられる疾患は？

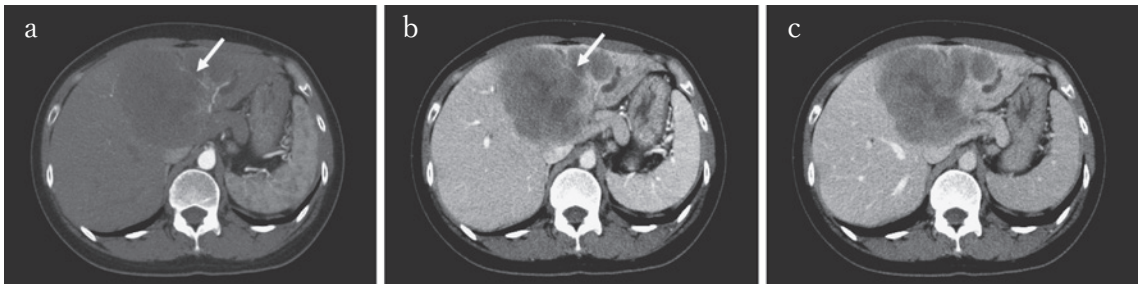


Figure 1. 肝ダイナミックCT検査：動脈相 (a)，門脈相 (b)，平衡相 (c)。

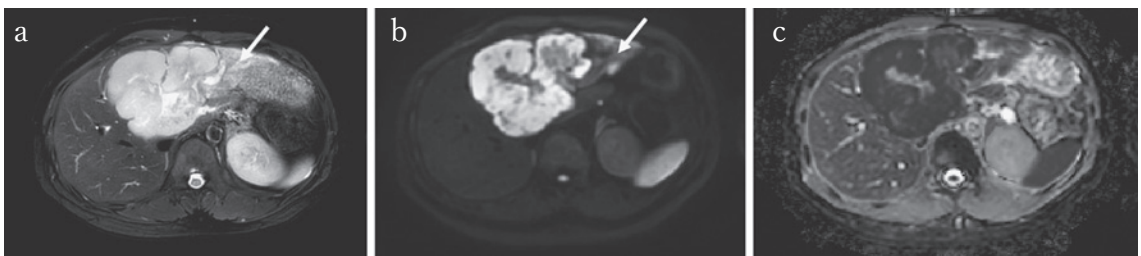


Figure 2. MRI検査：T2強調画像 (a)，拡散強調画像 (b)，ADC map (c)。

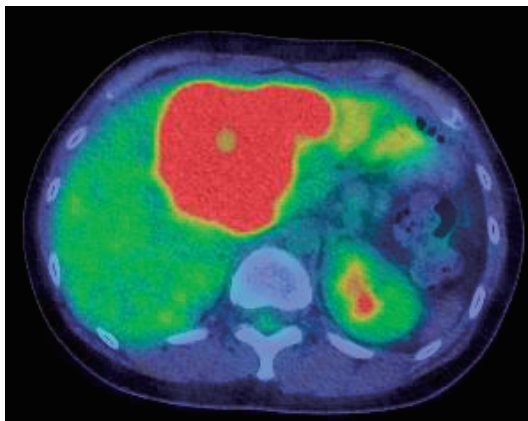


Figure 3. PET-CT 検査：腫瘍は SUVmax 15.0 の取り込み亢進あり。