

Q&A

多彩な内視鏡像を呈した血便症例

【問 題】

症例：69 歳男性.

主訴：血便.

現病歴：排便時出血を主訴に前医を受診した。発作性心房細動に対して内服していたエドキサパンを中止としたが，排便時の出血が続き，精査目的に当院へ紹介となった。

既往歴：発作性心房細動.

内服薬：なし.

血液検査所見：RBC $455 \times 10^4 / \mu\text{L}$, Hb 12.8g/dL, WBC 3500/ μL , PLT $31.5 \times 10^4 / \mu\text{L}$, TP 7.5g/dL, ALB 4.4g/dL, BUN 12.1mg/dL, CRE 0.85mg/dL, Na 144mEq/L, Cl 108mEq/L, K 4.8mEq/L, Ca 9.5mg/dL, CRP 0.03mg/dL, IgG

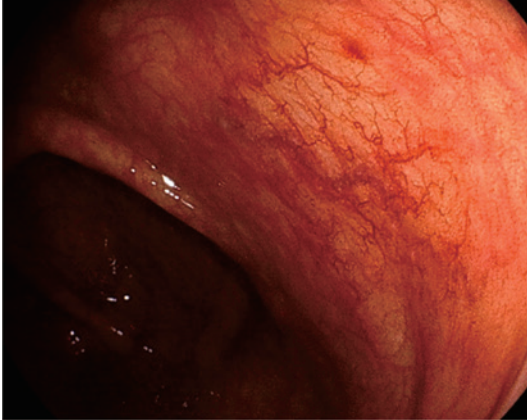


Figure 1. 横行結腸脾彎曲寄り.

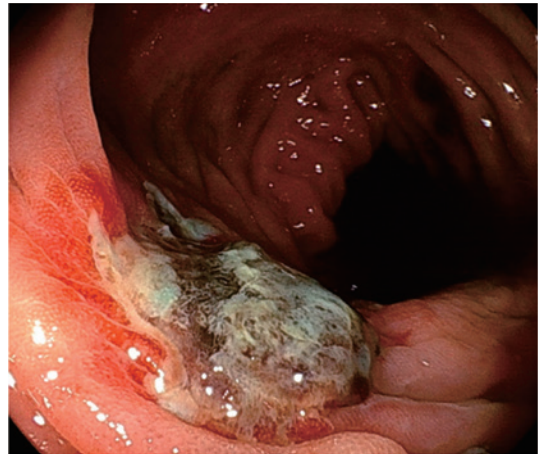


Figure 3. 下行結腸.

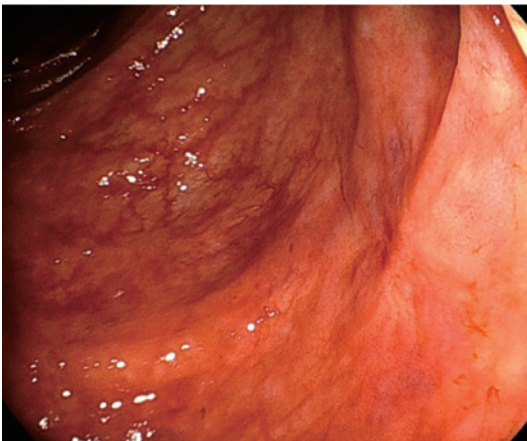


Figure 2. 脾彎曲.

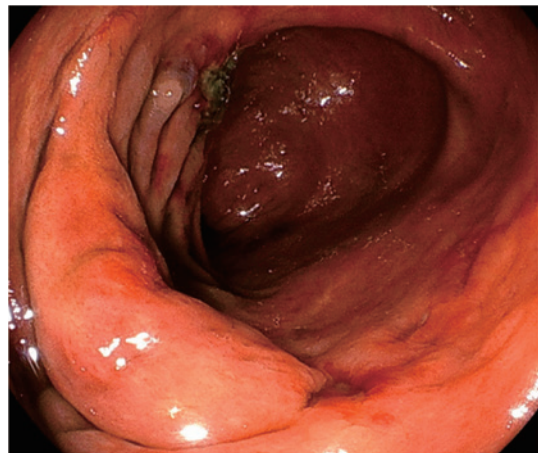


Figure 4. 下行結腸.

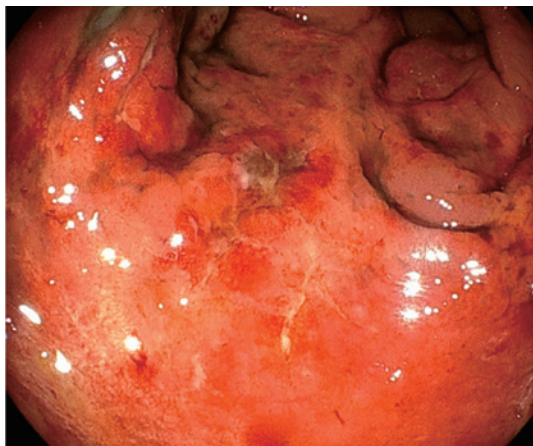


Figure 5. S状結腸.



Figure 6. S状結腸.

1202mg/dL (正常値: 870~1700mg/dL), IgA 368mg/dL (正常値: 110~410mg/dL), IgM 44mg/dL (正常値: 33~193mg/dL), 遊離κ鎖 19.4mg/dL (正常値: 3.3~19.4mg/dL), 遊離λ鎖 57.9mg/dL (正常値: 5.7~26.3mg/dL), β2 マイクログロブリン 1.6mg/dL (正常値: 0.8~2.0mg/dL), 尿中 Bence Jones 蛋白陰性.

当院で施行した大腸内視鏡像 (Figure 1~6) を示す.

診断は何か？

1. 潰瘍性大腸炎
2. クローン病
3. 消化管アミロイドーシス
4. 悪性リンパ腫
5. 赤痢アメーバ