

# Q&A

## FDG-PET 陽性の多血性肝腫瘍の 1 例

### 【問 題】

症例：40 歳代，女性。

主訴：特になし。

現病歴：202X 年，心窩部痛を主訴に近医を受診し，肝左葉外側区に約 2cm の腫瘍を認め，当科を紹介受診した。

既往歴：特記事項なし。

生活歴：飲酒歴なし，喫煙歴なし，経口避妊薬の内服なし。

血液検査所見：WBC 4500/ $\mu$ L，RBC 453 万/ $\mu$ L，Hb 14.4g/dL，Plt 26.1 万/ $\mu$ L，TP 9.0g/dL，Alb 4.6g/dL，AST 14U/L，ALT 10U/L，GGT

13U/L，ALP (JSCC) 176U/L，T-Bil 0.77mg/dL，D-Bil 0.19mg/dL，BUN 8.9mg/dL，Cr 0.66mg/dL，PT-INR 0.98，Glu 96mg/dL，HbA1c 5.4%，IgG 1078mg/dL，AFP 1.9ng/mL，PIVKA-II 20mAU/mL，CEA 1.8ng/mL，CA19-9 27.5U/mL，抗核抗体陰性，抗ミトコンドリア M2 抗体<1.5U/mL，HBs 抗原陰性，HBc 抗体陰性，HCV 抗体陰性。

上下部内視鏡検査：特記所見なし。

画像所見：腹部ダイナミック CT，造影超音波，FDG-PET/CT を以下に示す (Figure 1)。

考えられる疾患は？

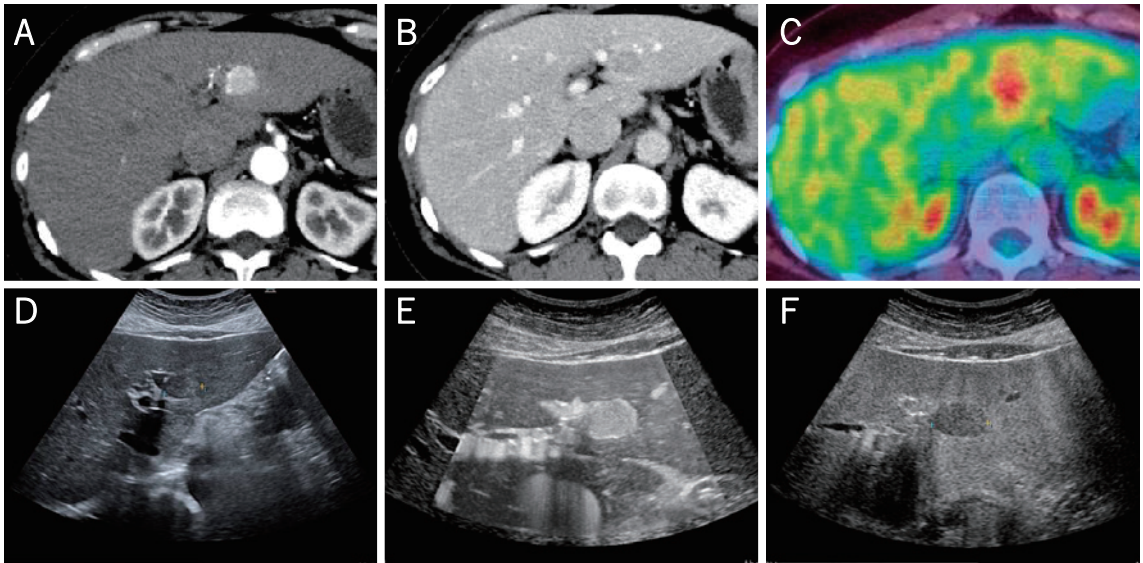


Figure 1. 上段：腹部ダイナミック CT. (A) 動脈相：肝左葉外側区域に均一に造影される 2cm 大の腫瘍を認める. (B) 門脈相：腫瘍の大部分で造影剤の wash-out を認める. (C) FDG-PET/CT：腫瘍部に FDG 集積を認める. 下段：腹部超音波検査. (D) B-mode：22mm 大の等エコー腫瘍を認める. (E) 造影動脈相：均一に造影される. (F) 造影後血管相：欠損像となる.