

# Q&A

## 3週間前からの腹痛，血便，発熱を認め来院した若年男性

山口 純治 佐々木 誠人 中村 正直<sup>1)</sup>

### 【問題】

症例：16歳，男性。

主訴：腹痛，血便，発熱。

既往歴：熱性けいれん。

生活歴：特記事項なし。

家族歴：特記事項なし。

現病歴：3週間前から時に血便がみられたが放置していた。1週間前から8～11行/日の下痢と血

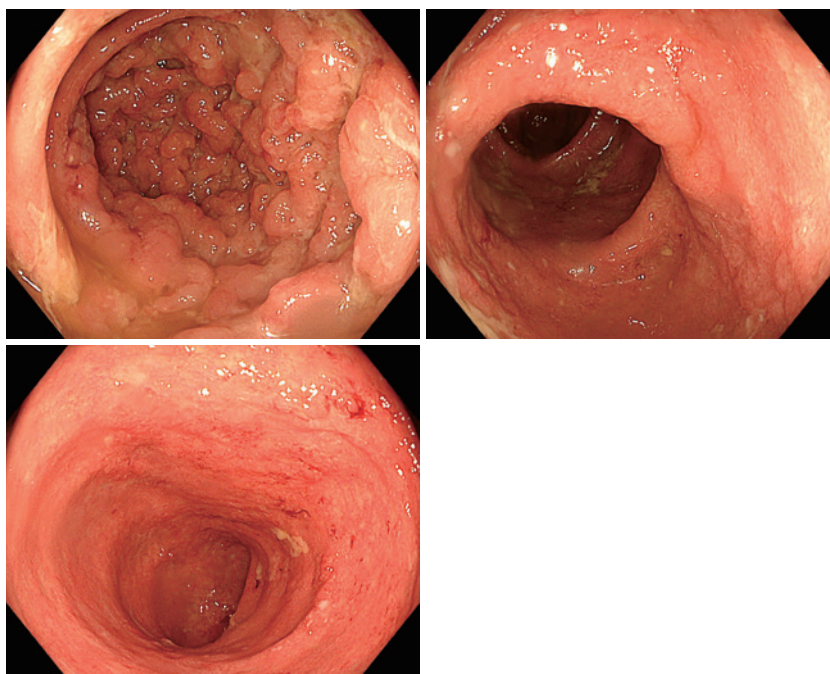


Figure 1. 下部消化管内視鏡像 (左上：上行結腸，右上：下行結腸，左下：S状結腸画像)。

1) 愛知医科大学医学部内科学講座消化管内科

Case of a young man came to the hospital complaining of abdominal pain, bloody stools, and fever for the past three weeks

Yoshiharu YAMAGUCHI, Makoto SASAKI and Masanao NAKAMURA<sup>1)</sup>

1) Division of Gastroenterology, Department of Internal Medicine, Aichi Medical University School of Medicine

Corresponding author : 山口 純治 (yamaguchi.yoshiharu.902@mail.aichi-med-u.ac.jp)

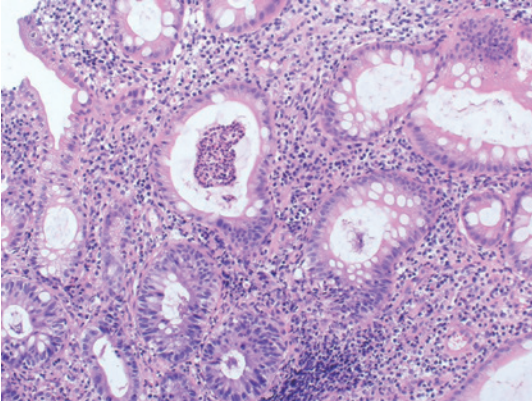


Figure 2. 上行結腸生検標本の病理像.

便, 38°Cの発熱が出現し来院した.

身体所見: 意識は清明. 身長160cm, 体重58kg. 体温37.5°C. 脈拍89/分(整). 血圧108/68mmHg.

呼吸数16/分. SpO<sub>2</sub> 98% (room air). 眼瞼結膜に貧血なし. 腹部は平坦, 軟で右下腹部に軽度の圧痛を認めた.

血液検査所見: WBC 9900/ $\mu$ L, RBC  $385 \times 10^4$ / $\mu$ L, Hb 10.7g/dL, Ht 33.2%, Plt  $41.9 \times 10^4$ / $\mu$ L, TP 6.0g/dL, Alb 3.1g/dL, T-Bil 0.32mg/dL, AST 23U/L, ALT 13U/L, LD 131U/L, ALP 50U/L,  $\gamma$ -GT 9U/L, BUN 5.1mg/dL, クレアチニン 0.74 mg/dL, T-Cho 161mg/dL, Na 141mEq/L, K 4.1 mEq/L, Cl 105mEq/L, CRP 0.28mg/dL, ESR 23mm/hr.

下部消化管内視鏡検査における上行結腸, S状結腸, 直腸の内視鏡像 (Figure 1) ならびに上行結腸の生検病理像 (Figure 2) を示す.

考えられる疾患は?